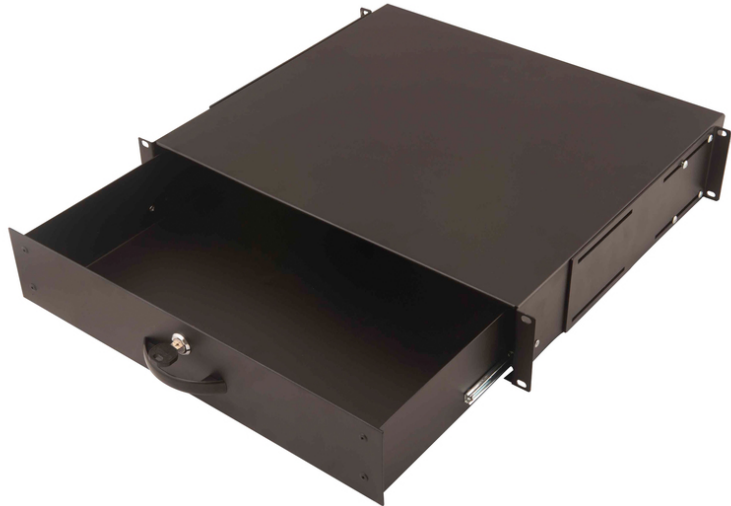


# DIGITUS Professional Tastatureinschub & Dokumentenablage für 483 mm (19")-Schränke

DN-19 KEY-2U-SW  
EAN 4016032254775



## 2HE abschl. Dokumentenabl. m. Griff 88x481x400 mm, Farbe schwarz (RAL 9005)

Die Tastatureinschübe und Dokumentenablagen sind passend für alle 483 mm (19")-Profilschienen Ihres Netzwerk- oder Serverschranks. Erhältlich in unterschiedlichen Höheneinheiten, sind sie die perfekte Lösung zur Organisation Ihrer Dokumente.

- zur Befestigung an den 483 mm (19")-Profilschienen
- abschließbar und mit Griff ausrüstbar
- rückseitige Kabeldurchführung möglich

- robustes Stahlblech
- Tiefe wenn vollständig herausgezogen: 660 mm
- max. Höhe im Inneren: 76 mm
- Farbe: schwarz
- Breite: 483
- Ausführung: Schublade
- Höhe: 88
- Tiefe: 400
- RAL-Nummer: 9005
- Werkstoff: sonstige

### Logistische Daten

	Anzahl (Stück)	Gewicht (kg)	Tiefe (cm)	Breite (cm)	Höhe (cm)	cm <sup>3</sup>
Karton-VPE	3	22,69	30,00	50,00	51,50	77.250,00
Innen-VPE	1	7,56	41,50	51,00	9,30	19.683,40
Einzel-VPE	1	7,56	41,50	51,00	9,30	19.683,40
Netto einzeln ohne VP	1	7,00	40,00	48,10	8,80	16.931,20

### Weitere Anwendungsbilder:

