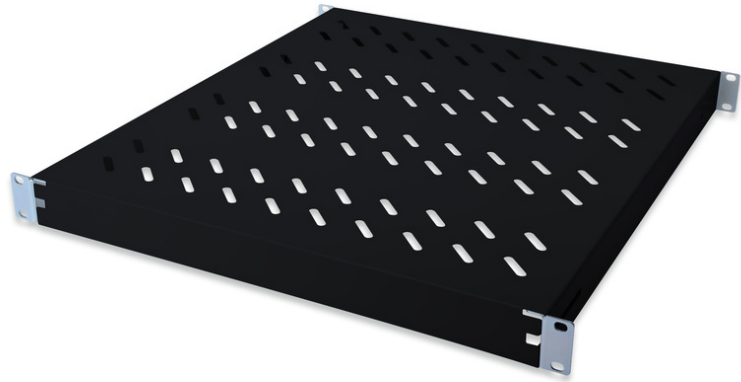


# DIGITUS Professional Fachboden mit variablen Befestigungsschienen zum Festeinbau in 483 mm (19")-Schränke

DN-97645  
EAN 4016032364979



## 1HE Fachboden festeinbau für 600 mm tiefe Schränke 44x482x350mm, einst. 350 bis 550 mm Tiefe, schwarz

Die Fachböden zum Festeinbau lassen sich einfach an vier 483 mm (19")-Profilschienen Ihres 483 mm (19") Netzwerk- oder Serverschranks installieren. Durch das stabile, perforierte Lochblech mit einer Traglast von bis zu 50 kg, sind sie die optimale Tragfläche für nicht 483 mm (19") einbaufähige Komponenten. Die Befestigungsschienen können bei Bedarf verstellt werden.

- zum Festeinbau an den vier 483 mm (19")-Profilschienen
- stabiles, perforiertes Lochblech

- inkl. Befestigungsmaterial
- stabiles, perforiertes Lochblech
- inkl. Befestigungsmaterial
- Farbe: schwarz
- Breite: 482
- Ausführung: Fachboden
- Höhe: 44
- Tiefe: 347
- RAL-Nummer: 9005
- Geeignet für Gehäusebautiefe: 600
- Werkstoff: sonstige

Logistische Daten						
	Anzahl (Stück)	Gewicht (kg)	Tiefe (cm)	Breite (cm)	Höhe (cm)	cm <sup>3</sup>
Karton-VPE	11	30,47	50,00	60,00	51,50	154.500,00
Innen-VPE	1	2,77	37,50	50,00	5,50	10.312,50
Einzel-VPE	1	2,77	37,50	50,00	5,50	10.312,50
Netto einzeln ohne VP	1	2,38	34,70	48,20	4,40	7.359,18

### Weitere Anwendungsbilder:

